

## PAINEL RIPADO XPS

XPS SLAT WALL COVERING  
REVÊTEMENT MURAL EN LATTES XPS

# NERO LINES

**GSconcept**<sup>®</sup>  
furniture and accessories by gosimat

Jequitibá - - -



# NERO LINES

O novo ripado NERO LINES fabricado em poliestireno (XPS) de elevada qualidade, desperta todo o potencial de um ambiente, conferindo-lhe o equilíbrio perfeito entre o design arrojado, a performance e o conforto. A leveza do XPS facilita a sua instalação e as suas excelentes características técnicas asseguram todo um propósito no alcance de fortes índices de criatividade, sofisticação e funcionalidade. O ponto de encontro entre o estilo e a durabilidade.

(EN)

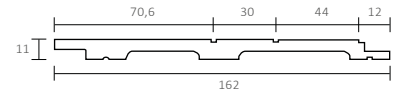
The new NERO LINES slat wall panel, made from high-quality polystyrene (XPS), brings out the full potential of a space, giving it the perfect balance between bold design, the performance and the comfort. The lightness of the XPS makes it easy to install and its excellent technical characteristics ensure the purpose on achieving high levels of creativity, sophistication and functionality. The meeting point between style and durability.

(FR)

Le nouveau panneau mural à lattes NERO LINES, fabriqué en polystyrène (XPS) de haute qualité, révèle tout le potentiel d'un espace, en offrant un équilibre parfait entre design audacieux, le performance et le confort. La légèreté du XPS facilite son installation et ses excellentes caractéristiques techniques garantissent un haut niveau de créativité, de sophistication et de fonctionnalité. Où le style rencontre la durabilité.



Ref: 41.0501.010



## COMPLEMENTOS

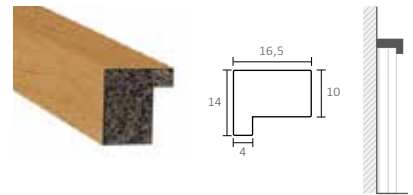
Complements | Compléments

### TERMINAL TOPO XPS

XPS Half wall trim  
Lette de finition demi-mur XPS

Ref: 41.0601.005

16,5 x 14 x 2800

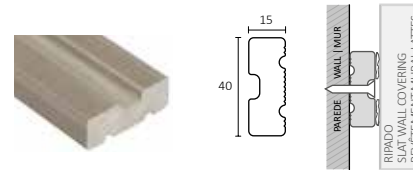


### SARRAFO DE FIXAÇÃO WPC

WPC fixing batten  
Tasseau de fixation de WPC

Ref: 41.0502.003

40 x 15 x 2500



Opcional | Optional | Optionnel

## ACABAMENTOS

Finishes | Finitions

- **Cor sólida - Tinta acrílica à base de água**  
Solid colour: Water based acrylic paint  
Couleur solide: Peinture acrylique à base d'eau
- **Cor madeira: Hot stamping**  
Wood colour: Hot stamping  
Couleur bois: Hot stamping

Consultar | See | Voir  
Pag. 25

## VANTAGENS RIPADO XPS NERO

XPS NERO SLAT WALL COVERING ADVANTAGES  
AVANTAGES DES REVÊTEMENT MURAL EN LATTES DE XPS NERO



**Resistência à humidade**  
Moisture resistance  
Résistance à l'humidité



**Resistência ao impacto**  
Impact resistance  
Résistance aux chocs



**Não se deteriora com o tempo**  
Does not deteriorate over time  
Ne se détériore pas avec le temps



**Produto Ecológico**  
Ecological Product  
Produit écologique

## Características Técnicas

Technical Characteristics | Caractéristiques techniques

<b>Dimensões</b> Dimensions	mm	162 x 2800 x 11	
<b>Densidade</b> Density   Densité	Kg/m <sup>3</sup>	500 ± 20 kg/m <sup>3</sup>	
<b>Reação ao fogo</b> Fire resistance   Résistance au feu		Norma Standard   Norme EN13501-1	Classificação Classification   Classification C-s2,d0
<b>Absorção de Som</b> Sound Absorption   Absorption du son EN 15102: 2007+A1:2011		-	
<b>Composição</b> Composition   Composition		96% Poliestireno + 4% Poliestireno virgem 96% Polystyrene + 4% Virgin polystyrene 96% Polystyrène + 4% Polystyrène vierge	
<b>Brilho</b> Brightness   Luminosité		-	
<b>Superfícies de Aplicação</b> Application Surfaces   Surfaces d'application		Alvenaria, Gesso cartonado, Madeira, Cerâmica, etc. Mortar, Plasterboard, Wood, Ceramics, etc. Enduit, Plaques de plâtre, Bois, céramique, etc.	
<b>Embalagem</b> Packaging Emballage	<b>Pcs/Caixa</b> PCS/boxes   PCS/boîtes	nº	6
	<b>Área</b> Área   Área	m <sup>2</sup>	2,55m <sup>2</sup>
	<b>Caixa</b> Boxe   Boîte	kg	14 kg
<b>Garantia</b> Guarantee   Garantie		3 Anos Years   Années	

Nota: Sem protecção UV. Não instalar à luz directa do sol.  
Note: Without UV protection. Do not install in direct sun light.  
Note: Sans protection UV. Ne pas installer la lumière direct du soleil.

Instalação: Utilizar cola sem solventes própria para EPS  
Installation: Use glue for EPS without solvents.  
Installation: utiliser de la colle sans solvants pour polystyrène.

Dimensões em milímetros  
Dimensions in millimeters  
Dimensions en millimètres

**NOTA:** Não é recomendada a aplicação em componentes móveis, tais como portas interiores ou de armários, devido ao risco de empeno das portas, principalmente se aplicado de forma unilateral (numa face).

**Note:** Installation on moving components, such as interior or cabinet doors, is not recommended due to the risk of warping, especially if applied only on one side.

**Note:** L'application sur des éléments mobiles, tels que des portes intérieures ou des portes d'armoires, n'est pas recommandée en raison du risque de gauchissement des portes, surtout si l'application est d'un seul côté.